



## Aluminium Profile Service Center



**Online Catalog**  
ดูสินค้า เช็กราคาผ่านเว็บไซต์



**ขนาดมาตรฐาน**  
สามารถใช้อุปกรณ์เสริม  
ร่วมกับยี่ห้ออื่นได้



**Hand drawing**  
มีเพียงแบบร่างก็สั่งขอได้

### สินค้าของเรา



#### อลูมิเนียมโปรไฟล์

- 20 mm, 30 mm, 40 mm  
45 mm, 60 mm, 80 mm



#### อุปกรณ์เสริม

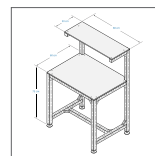
- ชุดข้อต่อ, ลูกล้อ, แผ่นอะคริลิก,  
ขาตั้งปรับระดับ, นีต&สกรู

### บริการของเรา



#### ออกแบบ ผลิต บูธแสดงสินค้า

- Standard booth size 2x2 m,  
3x2 m, 3x3 m  
- Stand, banner, Wall



#### ออกแบบ ผลิตตามแบบร่าง

- ออกแบบ ประเมินราคา ผลิตตามแบบร่าง  
งานโครงสร้าง กั้นพื้นที่ห้องทำงาน โรงงาน  
Machine Guard



#### งานรับเหมาก่อสร้าง

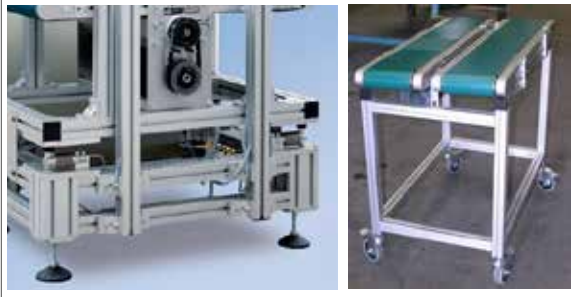
- ติ่มน้ำมัน บ้านพักอาศัย อาคารพาณิชย์  
โรงงาน Warehouse



# Aluminium Profile Service Center

## ตัวอย่างการประยุกต์ใช้งานอลูมิเนียมโปรไฟล์

Factory Automation



Workshop Table



Interior Design



Laboratory



Agriculture



Exhibition



## ชนิดและขนาดอลูมิเนียมโปรไฟล์

ชนิด	T-Nut Slot			Nut Slot		บุรณแสดงสินค้า	
ขนาด (mm)	2020	3030 3060 6060 4590	4040 4545 8080	3030	4040 4545	4040 Hexagon	1770
ขนาดร่อง 	6 mm	8 mm	10 mm	6 mm	8 mm	6 mm	
ตัวอย่างการใช้งาน							
การใช้งาน	<ul style="list-style-type: none"> <li>- น้ำหนักเบา</li> <li>- รับโหลดสูง</li> </ul>			<ul style="list-style-type: none"> <li>- ราคาประหยัด</li> </ul>		<ul style="list-style-type: none"> <li>- บุรณแสดงสินค้า</li> <li>- กอดประกอบง่าย</li> </ul>	

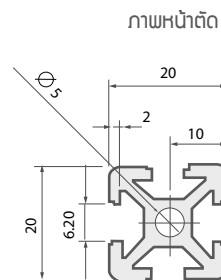
### อลูมิเนียมโปรไฟล์ > 2020 - T-Nut



- ข้อมูลจำเพาะ
- ขนาด : 20x20 มม
  - ขนาดร่อง : 6 มม
  - Slot Type : T-Nut

- รับแรงสูงสุด
- รับแรงเฉพาะจุด / 1,000 มม = 10 kg
  - รับแรงเฉลี่ย / 1,000 มม = 20 kg

- วัสดุ
- เกรด 6063 ซุแมวอร์ไนต์



#### Specification

ความยาวสูงสุด (mm)	น้ำหนัก (kg/m)	พื้นที่หน้าตัด (mm <sup>2</sup> )
6,000	0.5	183

#### อุปกรณ์ที่ใช้ร่วมกัน

T-Nut 20 mm	Screw M5	Bracket 20 mm



# Aluminium Profile Service Center

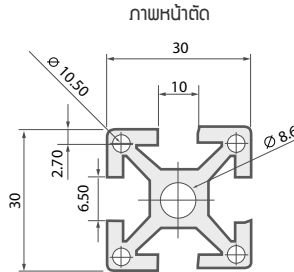
## อลูมิเนียมโปรไฟล์ > 3030 - T-Nut Slot



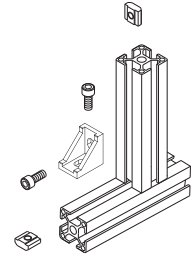
ข้อมูลจำเพาะ  
 - ขนาด : 30x30 มม  
 - ขนาดร่อง : 8 มม  
 - Slot Type : T-Nut

รับแรงสูงสุด  
 - รับแรงเฉดพาะจุด / 1,000 มม = 38 kg  
 - รับแรงเฉดลึย / 1,000 มม = 77 kg

วัสดุ  
 - เกรด 6063 ซุบพิวอโนไดซ์



ตัวอย่างการใช้งาน



### Specification

ความยาวสูงสุด (mm)	น้ำหนัก (kg/m)	พื้นที่หน้าตัด (mm <sup>2</sup> )
6,000	0.93	368

### อุปกรณ์ที่ใช้ร่วมกัน

T-Nut 30 mm	Screw M6	Bracket 30 mm

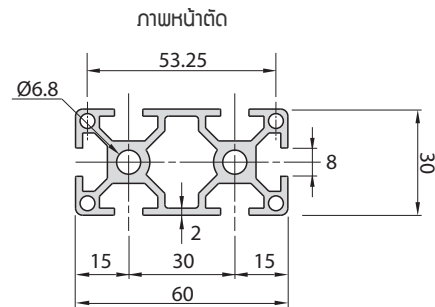
## อลูมิเนียมโปรไฟล์ > 3060 - T-Nut Slot



ข้อมูลจำเพาะ  
 - ขนาด : 30x60 มม  
 - ขนาดร่อง : 8 มม  
 - Slot Type : T-Nut

รับแรงสูงสุด  
 - รับแรงเฉดพาะจุด / 1,000 มม = 280 kg  
 - รับแรงเฉดลึย / 1,000 มม = 560 kg

วัสดุ  
 - เกรด 6063 ซุบพิวอโนไดซ์



### Specification

ความยาวสูงสุด (mm)	น้ำหนัก (kg/m)	พื้นที่หน้าตัด (mm <sup>2</sup> )
4,000	1.37	592

### อุปกรณ์ที่ใช้ร่วมกัน

T-Nut 30 mm	Screw M6	Bracket 30 mm



# Aluminium Profile Service Center

## อลูมิเนียมโปรไฟล์ > 4590 - T-Nut Slot



✔ Stock



### ข้อมูลจำเพาะ

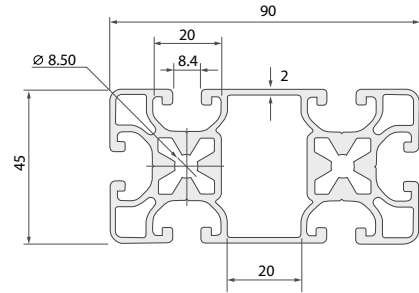
- ขนาด : 45x90 มม
- ขนาดร่อง : 8 มม
- Slot Type : T-Nut

### รับแรงสูงสุด

- รับแรงเฉดเฉพาะจุด / 1,000 มม = 445 kg
- รับแรงเฉดลึย / 1,000 มม = 890 kg

### วัสดุ

- เกรด 6063 ชุบพวอโนโตซ์



### Specification

ความยาวสูงสุด (มม)	น้ำหนัก (kg/m)	พื้นที่หน้าตัด (mm <sup>2</sup> )
6,000	4.14	1534

### สินค้าที่ใช้ร่วมกัน

T-Nut 30 mm	Screw M6	Bracket 30 mm

## อลูมิเนียมโปรไฟล์ > 6060 - T-Nut Slot



✔ Stock



### ข้อมูลจำเพาะ

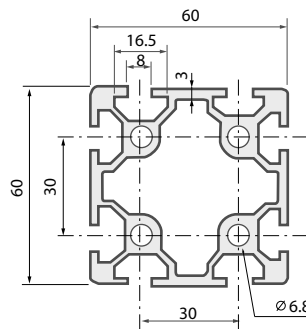
- ขนาด : 60x60 มม
- ขนาดร่อง : 8 มม
- Slot Type : T-Nut

### รับแรงสูงสุด

- รับแรงเฉดเฉพาะจุด / 1,000 มม = 560 kg
- รับแรงเฉดลึย / 1,000 มม = 1100 kg

### วัสดุ

- เกรด 6063 ชุบพวอโนโตซ์



### Specification

ความยาวสูงสุด (มม)	น้ำหนัก (kg/m)	พื้นที่หน้าตัด (mm <sup>2</sup> )
6,000	2.63	971

### สินค้าที่ใช้ร่วมกัน

T-Nut 30 mm	Screw M6	Bracket 30 mm



# Aluminium Profile Service Center

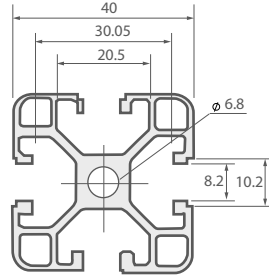
## อลูมิเนียมโปรไฟล์ > 4040 - T-Nut Slot



- ข้อมูลจำเพาะ
- ขนาด : 40x40 มม
  - ขนาดร่อง : 10 มม
  - Slot Type : T-Nut

- รับแรงสูงสุด
- รับแรงเฉพะจุด / 1,000 มม = 140 kg
  - รับแรงเฉลี่ย / 1,000 มม = 280 kg

- วัสดุ
- เกรด 6063 ซุปเปอร์ไนตซ์



### Specification

ความยาวสูงสุด (มม)	น้ำหนัก (kg/m)	พื้นที่หน้าตัด (mm <sup>2</sup> )
4,000	1.37	368

### สินค้าที่ใช้ร่วมกัน

T-Nut 40 mm	Screw M8	Bracket 40 mm

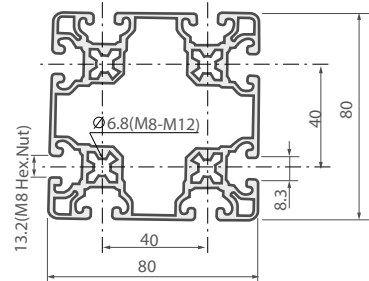
## อลูมิเนียมโปรไฟล์ > 8080 - T-nut Slot



- ข้อมูลจำเพาะ
- ขนาด : 80x80 มม
  - ขนาดร่อง : 10 มม
  - Slot Type : T-Nut

- รับแรงสูงสุด
- รับแรงเฉพะจุด / 1,000 มม = 1,778 kg
  - รับแรงเฉลี่ย / 1,000 มม = 3,556 kg

- วัสดุ
- เกรด 6063 ซุปเปอร์ไนตซ์



### Specification

ความยาวสูงสุด (มม)	น้ำหนัก (kg/m)	พื้นที่หน้าตัด (mm <sup>2</sup> )
5,700	4.57	1,691

### สินค้าที่ใช้ร่วมกัน

T-Nut 40 mm	Screw M8	Bracket 40 mm



# Aluminium Profile Service Center

## อลูมิเนียมโปรไฟล์ > 3030 - Nut Slot



- ข้อมูลจำเพาะ
- ขนาด : 30x30 มม
  - ขนาดร่อง : 6 มม
  - Slot Type : Nut

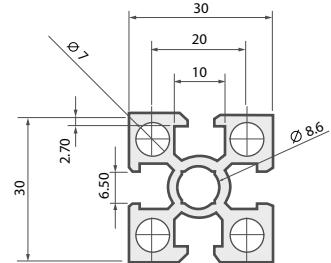
ความยาวสูงสุด  
- 6,000 มม

รับแรงสูงสุด

- รับแรงเฉพาะจุด / 1,000 มม = 38 kg
- รับแรงเฉลี่ย / 1,000 มม = 77 kg

วัสดุ

- เกรด 6063 ซุบพีวอโนดซ์



### สินค้าที่ใช้ร่วมกัน

Nut M6	Screw M6	Bracket 30 mm

## อลูมิเนียมโปรไฟล์ > 4040 - Nut Slot



- ข้อมูลจำเพาะ
- ขนาด : 40x40 มม
  - ขนาดร่อง : 8 มม
  - Slot Type : Nut

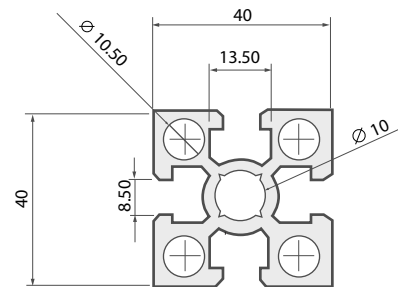
ความยาวสูงสุด  
- 6,000 มม

รับแรงสูงสุด

- รับแรงเฉพาะจุด / 1,000 มม = 143 kg
- รับแรงเฉลี่ย / 1,000 มม = 287 kg

วัสดุ

- เกรด 6063 ซุบพีวอโนดซ์



### สินค้าที่ใช้ร่วมกัน

Nut M8	Screw M8	Bracket 40 mm



# Aluminium Profile Service Center

## อลูมิเนียมโปรไฟล์ > 4545 - Nut Slot



✓ Stock



### ข้อมูลจำเพาะ

- ขนาด : 45x45 มม
- ขนาดร่อง : 10 มม
- Slot Type : Nut

### ความยาวสูงสุด

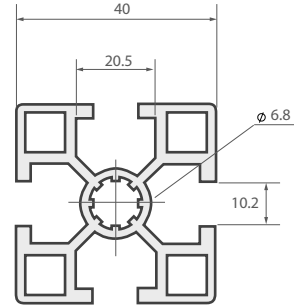
- 6,000 มม

### รับแรงสูงสุด

- รับแรงเฉพาะจุด / 1,000 มม = 208 kg
- รับแรงเฉลี่ย / 1,000 มม = 417 kg

### วัสดุ

- เกรด 6063 ซุปเปอร์โมเดิล



### สินค้าที่ใช้ร่วมกัน

Nut M8	Screw M8	Bracket 40 mm

## อลูมิเนียมโปรไฟล์ > 4080 - Nut Slot



✓ Stock



### ข้อมูลจำเพาะ

- ขนาด : 40x80 มม
- ขนาดร่อง : 10 มม
- Slot Type : Nut

### ความยาวสูงสุด

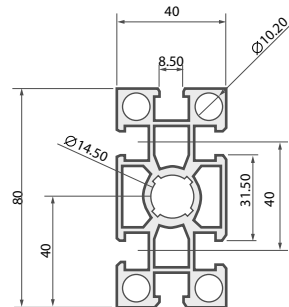
- 6,000 มม

### รับแรงสูงสุด

- รับแรงเฉพาะจุด / 1,000 มม = 989 kg
- รับแรงเฉลี่ย / 1,000 มม = 1,979 kg

### วัสดุ

- เกรด 6063 ซุปเปอร์โมเดิล



### สินค้าที่ใช้ร่วมกัน

Nut M8	Screw M8	Bracket 40 mm





# Aluminium Profile Service Center

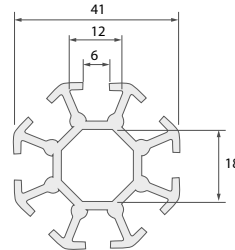
## Exhibition Profile > 4040 - Hexagon



- ข้อมูลจำเพาะ
- ขนาด : 40x40 มม
  - ขนาดร่อง : 6 มม
  - Slot Type : T-Nut

ความยาวสูงสุด  
- 6,000 มม

วัสดุ  
- เกรด 6063 ซุปพิวอโนดซ์



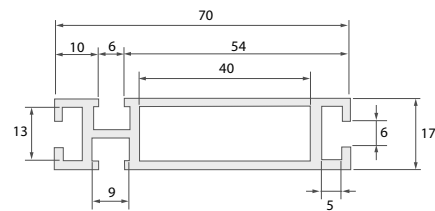
## Exhibition Profile > 1770



- ข้อมูลจำเพาะ
- ขนาด : 17x70 มม
  - ขนาดร่อง : 6 มม

ความยาวสูงสุด  
- 6,000 มม

วัสดุ  
- เกรด 6063 ซุปพิวอโนดซ์



## อุปกรณ์เสริม > Booth Connector

✔ Stock



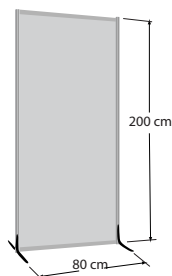
## อุปกรณ์เสริม > ขาตั้งปรับระดับ

✔ Stock

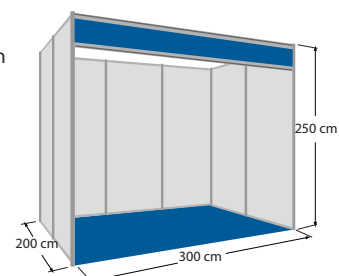


## ตัวอย่างการใช้งาน

Advertising Frame



System Booth





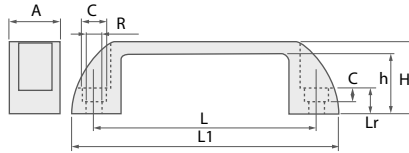
# Aluminium Profile Service Center

## อุปกรณ์เสริม > มือจับ



สี  
- ดำ  
วัสดุ  
- ไนลอน

Dimension Drawing



ตัวอย่างการใช้งาน

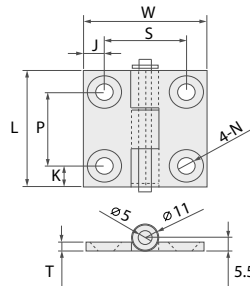


## อุปกรณ์เสริม > บานพับ



วัสดุ  
- สแตนเลส

Dimension Drawing



ตัวอย่างการใช้งาน



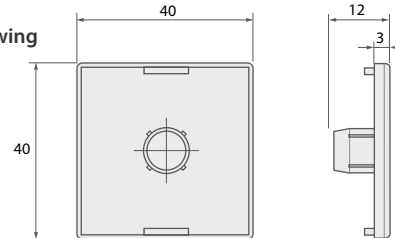
## อุปกรณ์เสริม > ฝาปิด

✓ Stock



สี  
- ดำ  
วัสดุ  
- Polycarbonate

Dimension Drawing



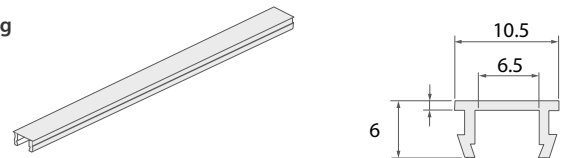
## อุปกรณ์เสริม > พลาสติกปิดร่อง

✓ Stock



สี  
- ดำ  
วัสดุ  
- Polyethylene

Dimension Drawing

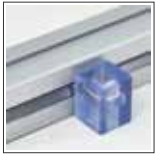




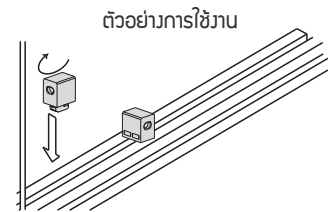
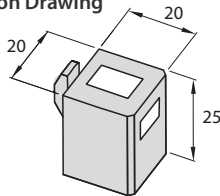
# Aluminium Profile Service Center

## อุปกรณ์เสริม > ยางรองเพลก

✔ Stock



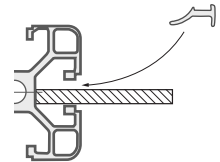
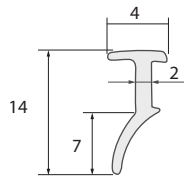
Dimension Drawing



## อุปกรณ์เสริม > ยางซิล



สี  
- ดำ / ขาว



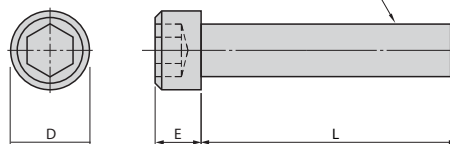
## อุปกรณ์เสริม > สกรูหัวรวม

✔ Stock



ชุบผิว  
- ชุบดำ / ชุบขาว  
วัสดุ  
- SCM435

Dimension Drawing



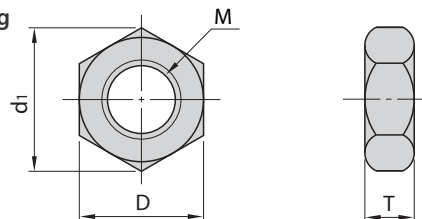
## อุปกรณ์เสริม > น็อตตัวเมีย

✔ Stock



ชุบผิว  
- ชุบขาว

Dimension Drawing





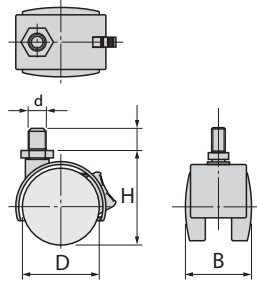
# Aluminium Profile Service Center

## อุปกรณ์เสริม > ล้อเลื่อน



รับโหลดสูงสุด  
- 50 kg  
วัสดุ  
- ไนลอน  
- ไฟเบอร์

Dimension Drawing

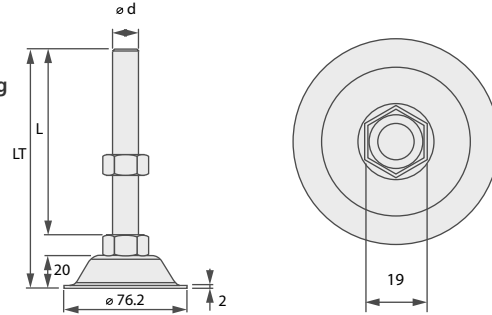


## อุปกรณ์เสริม > ขาปรับระดับ



ขนาดสกรู  
- M8, M10, M12, M16  
รับน้ำหนักสูงสุด  
- 150 kg  
วัสดุ  
- SS400 Zine

Dimension Drawing



## อุปกรณ์เสริม > ยารรວພິນ



ขนาด  
- 20 mm  
- 30 mm  
- 40 mm

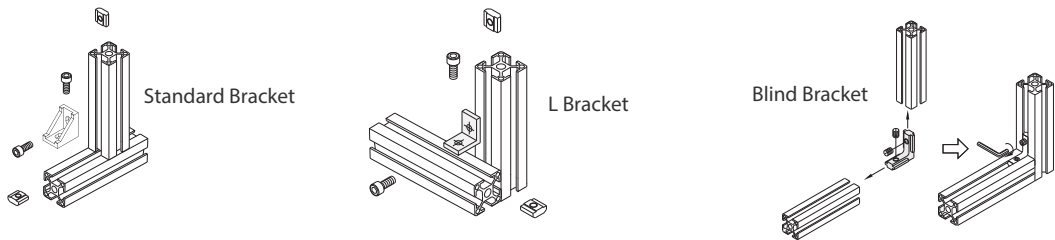
## อุปกรณ์เสริมอลูมิเนียมโปรไฟล์ > Bracket

Stock

### 1. สำหรับอลูมิเนียมโปรไฟล์ขนาด : 2020

ชนิด	Standard Bracket	Thin Bracket	L Bracket	Blind Bracket
รูป				
Dimension Drawing				
รับน้ำหนักสูงสุด	120 kg	120 kg	80 kg	20 kg

#### ตัวอย่างการใช้งาน



### 2. สำหรับอลูมิเนียมโปรไฟล์ขนาด : 3030 / 3060 / 6060 / 4590

ชนิด	Standard Bracket	L Bracket	Hard Bracket	Blind Bracket
รูป				
Dimension Drawing				
รับน้ำหนักสูงสุด	120 kg	100 kg	160 kg	70 kg



# Aluminium Profile Service Center

### 3. สำหรับอลูมิเนียมโปรไฟล์ขนาด : 4040 / 4545 / 8080

ชนิด	Standard Bracket	L Bracket	Hard Bracket		Blind Bracket
รูป					
Dimension Drawing					
รับน้ำหนักสูงสุด	200 kg	160 kg	200 kg	300 kg	70 kg

### อุปกรณ์เสริม > T-Nut

Stock

ชนิด	T-Nut		Free-Nut		Lock-Nut
ขนาด	2020	4040 / 4545 / 4080 / 8080	3030 / 3060 / 4590 / 6060	4040 / 4545 / 4080 / 8080	3030 / 3060 / 6060
รูป					
Dimension Drawing					